

ARIA

RASPRŠIVAČ MIRISA, OVLAŽIVAČ ZRAKA I NOĆNO SVJETLO



HRVATSKI

UPOZORENJA

- **Molimo, pročitajte sve upute i sačuvajte ih za buduću upotrebu.**
- Ovaj uređaj mogu koristiti djeca starija od 8 godina i osobe sa smanjenim fizičkim, osjetilnim ili mentalnim sposobnostima ili nedostatkom iskustva ili znanja ako su pod nadzorom ili ako su upoznati s upotrebom uređaja na siguran način te ako razumiju povezane opasnosti. Djeca se ne smiju igrati uređajem. Djeca ne smiju čistiti i održavati uređaj bez nadzora.
- Ovaj uređaj smije se koristiti samo s priloženim mrežnim adapterom.
- Ovaj uređaj smije se napajati samo sigurnim vrlo niskim naponom koji odgovara oznaci na uređaju. Ako je bilo koji dio mrežnog adaptera ili kabela oštećen, prestanite s upotrebom. Obratite se službi za korisnike radi zamjene oštećenih dijelova.
- Ovaj uređaj smije se koristiti isključivo za namjeravanu upotrebu koja je opisana u ovom vodiču za korisnike.
- Ne uranjajte uređaj u vodu. NE upotrebljavajte otapala ni abrazivna sredstva za čišćenje.
- Uređaj je dizajniran za upotrebu sa 100% prirodnim eteričnim uljima.
- NE koristite ovaj proizvod ako ne radi ispravno ili ako vam je ispao ili je oštećen.
- Postavite uređaj na ravnu površinu oko 60 cm udaljenu od poda i 10 cm udaljenu od zida. Ne postavljajte uređaj na drveni namještaj ili površine koje se mogu oštetiti vodom.
- Kada punite uređaj vodom i čistite spremnik za vodu, uređaj mora biti isključen i odspojen od mrežnog napajanja.
- Držite izvan dohvata djece i kućnih ljubimaca.
- Držite podalje od uređaja osjetljivih na vodu kako biste izbjegli nezgode.
- Uvijek ispraznite uređaj od vode i obrišite spremnik za vodu kada se raspršivač mirisa ne koristi.

VAŠ UREĐAJ

- | | | | |
|---|------------------------------|---|-------------------------------------|
| ① | Otvor raspršivača/ovlaživača | ⑦ | Tipka za uključivanje/isključivanje |
| ② | Vanjski poklopac* | ⑧ | Tipka za izmaglicu |
| ③ | Unutarnji poklopac* | ⑨ | Tipka za svjetlo |
| ④ | Pokazatelj maksimalne razine | ⑩ | Pokazatelj vremena |
| ⑤ | Spremnik za vodu | ⑪ | Vrč |
| ⑥ | Glavno tijelo* | ⑫ | Adapter |

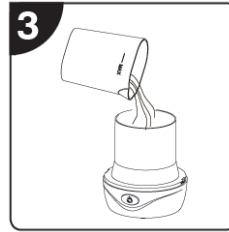
*Dizajn unutarnjeg i vanjskog poklopca te tijela uređaja može se razlikovati od prikazane ilustracije.

POKRETANJE UREĐAJA

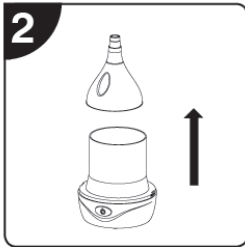
Spojite mrežni adapter s jedinicom (NE uključujte uređaj).



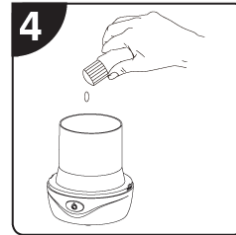
Podignite vanjski poklopac.



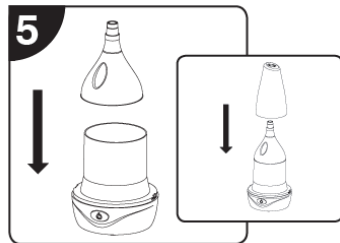
Pomoću mjernog vrča dodajte vodu, NE puniti uređaj više od označene **MAKSIMALNE** razine.
Napomena: Ne puniti uređaj vrućom vodom.



Podignite unutarnji poklopac.

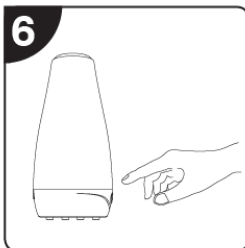


Opcionalno: Dodajte 3-5 kapi eteričnog ulja.



Postavite unutarnji i vanjski poklopac na mjesto.

Važno – Pobrinite se da mali rub unutarnjeg poklopca sjedne unutar unutarnjeg spremnika i čvrsto ga pritisnite prema dolje.



Uključite uređaj u mrežno napajanje i pritisnite tipku za uključivanje/isključivanje da biste pokrenuli raspršivač mirisa.

7. Ponovno pritisnite tipku za uključivanje/isključivanje za odabir više opcija tajmera (1 sat, 2 sata ili 3 sata).

8. Pritiskom na tipku za izmaglicu možete podesiti stupanj intenziteta između niskog, srednjeg ili visokog. Vrijeme rada je do 12 sati, ovisno o odabranoj razini intenziteta.

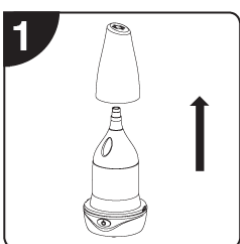
9. Više puta pritisnite tipku za svjetlo za odabir boje. Pritisnite i držite tipku za svjetlo dvije sekunde kako biste isključili/uključili svjetlo.

10. Pritisnite i držite tipku za uključivanje/isključivanje 2 sekunde kako biste isključili/uključili uređaj.

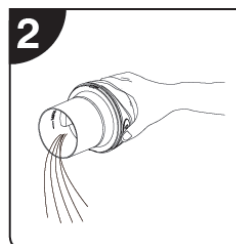
11. Pažljivo odspojite mrežni adapter prije nego ispraznite preostalu tekućinu.

Napomena: Kada ponestane vode, uređaj će se ISKLJUČITI.

NAKON SVAKE UPOTREBE



ISKLUČITE i odspojite uređaj iz električne utičnice. Zatim podignite vanjski i unutarnji poklopac.



Izlijte tekućinu i temeljito isperite spremnik za vodu. Obrišite ga čistom i suhom mekom krpom ili papirnatom ručnikom.

VAŽNE INFORMACIJE

- Zloupotreba proizvoda može uzrokovati ozlijede/štetu.
- Ovaj uređaj smije se koristiti isključivo za namjeravanu upotrebu koja je opisana u ovom vodiču za korisnike.
- Uređaj ne sadrži dijelove koje može servisirati korisnik.

- Očistite spremnik za vodu nakon svake upotrebe. Eterična ulja nisu topiva u vodi i obično ostaju u spremniku za vodu.
- Ako se ne osjećate dobro tijekom upotrebe uređaja, odmah isključite uređaj.

SPECIFIKACIJA

Izlaz 100 – 240v AC 50/60 Hz
 Ulaz 24V dc 650mA max
 Srednja igla pozitivna

Kapacitet ovlaživača zraka
 400 ml – oko 12 sati rada.



Pažljivo pročitajte ove upute prije upotrebe i sačuvajte ih za kasniju upotrebu.



Ovaj proizvod namijenjen je isključivo za upotrebu u zatvorenim prostorima.



Ovaj proizvod je u skladnosti s važećim EU zakonodavstvom o proizvodima.



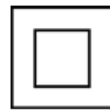
Ulaz utičnice srednja igla pozitivna.



Ovaj proizvod nije namijenjen za upotrebu u kupaonicama, NIJE voodootporan.



Simbol kategorije III (IEC 60417-5180) (Proizvod)



Izolacija kategorije II (Adapter)



Istosmjerna struja

SLUŽBA ZA KORISNIKE

Ako imate ikakvih pitanja, pošaljite nam email na: online@riobeauty.com

JAMSTVO

Za registraciju vašeg dvogodišnjeg jamstva, posjetite:

www.riobeauty.com/warranty_online.htm

ZBRINJAVANJE



Direktiva 2012/19/EU o otpadnoj električnoj i elektroničkoj opremi (OEEO) uspostavljena je za recikliranje proizvoda koristeći najbolje dostupne tehnike oporabe i reciklirana kako bi se minimizirao utjecaj na okoliš, tretiranje svih opasnih tvari i izbjegavanje nastanka odlagališta. Ovaj proizvod kategoriziran je kao električna ili elektronička oprema, stoga molimo da se pobrinete da na kraju radnog vijeka proizvoda, proizvod zbrinete na ispravan način u skladu sa zahtjevima lokalnih vlasti. Proizvod se NE smije odlagati u kućni otpad.

Rio, Rezac i Aria raspršivač mirisa, ovlaživač zraka i noćno svjetlo™ zaštićeni su znakovi društva Dezac Group Ltd © Dezac Group Ltd 2019, p.p. 17, Cheltenham Spa, Engleska GL53 7ET.

www.riobeauty.com

1-IN-DHAR-EU/1.0



JAMSTVENI LIST I UVJETI JAMSTVA



Hvala Vam što ste kupili Rio proizvod. Svi Rio proizvodi imaju garanciju u trajanju od 2 godine od dana kupnje . Molimo Vas da čuvate račun i ovjereni jamstveni list kako biste mogli ostvariti pravo na popravak ili zamjenu proizvoda unutar jamstvenog roka. **Jamstvo počinje teći od dana prodaje na malo, što se dokazuje ovjerenim jamstvenim listom (naziv i sjedište poduzeća koje je proizvod prodalo na malo, pečat, datum prodaje i potpis prodavatelja) te originalnim računom.**

U jamstvenom roku Medikor d.o.o. se obvezuje da će :

1. Omogućiti dijelove potrebne za popravak proizvoda
2. Popraviti proizvod: Kupac šalje neispravan proizvod u servisni centar o trošku prodavatelja
3. Zamijeniti proizvod: Ukoliko se proizvod ne može popraviti biti će zamijenjen novim proizvodom. Kupac šalje neispravan proizvod u servisni centar o trošku prodavatelja.

Napomene !

- Jamstvo **ne pokriva** normalno trošenje i habanje proizvoda. Dijelovi koji su normalno podložni zamjeni nakon određenog vremena, nisu uključeni u jamstvo.
- Jamstvo **ne pokriva** slučajna oštećenja koja su rezultat nemara, neispravne i neoprezne uporabe, zanemarivanja uputstava ili uporabe proizvoda na drugačiji način od onog propisanog u uputstvima.
- Rio proizvod popravlja isključivo Medikor d.o.o. Da biste ostvarili jamstvo potrebno je donijeti račun odnosno dokaz o kupnji proizvoda. Ukoliko kupac ne posjeduje račun trošak popravka proizvoda snosi kupac.
- Popravak ili zamjena Rio proizvoda tijekom jamstvenog roka neće produžiti jamstveni rok.

TIP/MODEL PROIZVODA

SERIJSKI BROJ PROIZVODA :

ŽIG I ADRESA PRODAJNOG MJESTA S DATUMOM PRODAJE:

OPIS KVARA:

IME I PREZIME KUPCA:

ADRESA KUPCA:

Zastupnik za Hrvatsku:
MEDIKOR d.o.o.
Jaruščica 9 e
10000 Zagreb
Tel: 01/3689 666
e-mail: info@medikor.hr

Servis:
MEDIKOR d.o.o.
FalerovServis:
Drogerija Medikor
Tratinsaka 58
10000 Zagreb

Izjavu o sukladnosti, declaration of conformity
Možete naći na internetu, na adresi
www.medikor.info